

LETTRE RIVERAINS

PARIS 8ÈME ARRONDISSEMENT
AVENUE MESSINE

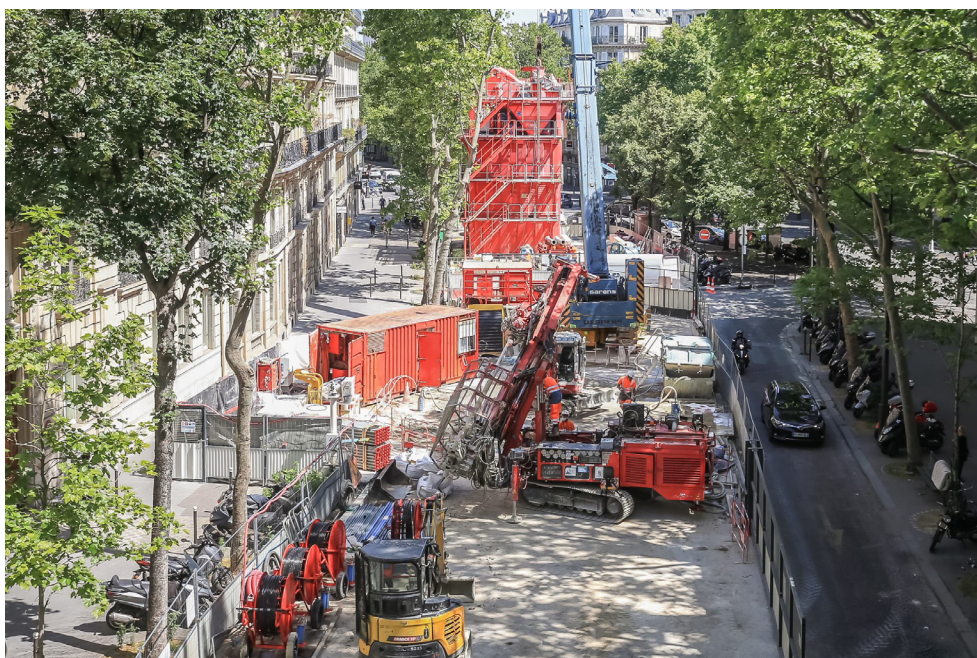
JUILLET 2020



PUITS MESSINE DÉPOSE DES DALLES EN BÉTON

Les installations des parois moulées ont été désinstallées du puits Messine. Du **mercredi 15 au vendredi 17 juillet**, les dalles en béton qui servaient d'assises aux silos et à la centrale de traitement des boues seront retirées.

Afin de limiter l'utilisation du Brise Roche Hydraulique **et de réduire les nuisances sonores qui y sont associées**, les dalles en béton seront sciées en petits éléments qui seront ensuite évacués par camions.



Nous vous remercions de votre compréhension et mettons tout en oeuvre pour limiter les nuisances sonores pendant les travaux.

 + D'INFORMATION
SUR LE PROJET

➔ ABONNEZ-VOUS
À LA NEWSLETTER

➔ www.rer-eole.fr ➔ contact@rer-eole.fr