



# *Le B.i.B.*

## *Bulletin d'information de Brécé*

*Informations pratiques : p 2 à 6*

*Médiathèque : p 7 à 9*

*Enfance jeunesse : p 11 à 12*

*Associations : p 12 à 16*

*Sortir : p 16*



*Mai/Juin 2026*

**ap** LOCATION DE VÉHICULES  
**AP LOCATION**  
 Location de véhicules

locations de véhicules utilitaires,  
 de minibus et de tourisme

☎ 02 99 94 94 11

📍 10 rue de la Dinanière  
 35530 BRECE

🌐 www.ap-location.com

✉ contact.brece@ap-location.com

Rennes - Pont Péan - Brécé - Vitré



**LE GLOU - GLOU**  
 BAR - TABAC - LOTO - JEUX

3, place de l'église  
 35530 Brécé  
 02 99 04 68 66



**maisons SOCOREN**  
 Depuis 1981

**CRÉATEUR de Maisons individuelles**

Agence de Rennes

📍 ZA de la Turbanière  
 Route de Paris  
 35530 Brécé

☎ 02.23.45.77.60  
 📧 agence-rennes@socoren.fr

**DEVENEZ PROPRIÉTAIRE SANS APPORT !**



WWW.SOCOREN.FR

**Le Bail Magalie**

Professeure certifiée et expérimentée, je suis disponible pour donner des cours particuliers ou des cours en petit collectif à Brécé.

➤ Niveau collège  
 Français  
 Histoire-géographie  
 S.V.T  
 Méthodologie brevet

➤ Niveau lycée  
 Français  
 HGGSP  
 Méthodologie bac

le.bail.magalie@gmail.com  
 07.56.86.02.06  
 6 rue d'Auvergne 35530 Brécé

**P** **Palamatic**  
 PROCESS >>> machines • engineering

Équipements et solutions process pour l'automatisation des lignes de production

**On recrute !**  
 Découvrez ici tous les postes à pourvoir à Brécé



**NOYAL**  
 Automobiles

Réparation mécanique et carrosserie - Agréments assurances  
 vente de véhicule neuf et occasion - Assistance 24h/24h et 7j/7j  
 Contrat rachat franchise et garantie véhicule

**ANTIN NOYAL AUTOMOBILES**  
 Noyal sur Vilaine - ZA la Turbanière - 35530 BRECE  
 Tél. 02 99 04 09 78 - Mail : info@noyalautomobiles.fr

Les Serres du Bois Orcan  
**RENAUFLOR**  
 Fleurs coupées  
 Plants à Massifs  
 LA BASSE THIAULAIS  
 Près du Château du Bois Orcan  
 35530 NOYAL SUR VILAINE  
 02 99 37 87 10



à la Mainguère  
 CHAMBRES D'HÔTES  
 www.alamainguere.bzh

contact@alamainguere.bzh  
 07 44 92 29 47  
 6, la Mainguère, 35530 Brécé



## ÉDITORIAL

Chères Brécéennes, chers Brécéens,

Suite à mon élection en tant que Maire le 20 mars 2026, je vous remercie pour votre confiance et salue le mandat sortant pour son dévouement envers notre communauté.

Mon objectif est de servir l'intérêt général tout en veillant à ce que chaque Brécéenne et chaque Brécéen se sente écouté et soutenu.

### Enjeux du Mandat

Ce mandat doit nous permettre de :

- Renforcer notre tissu social et améliorer nos infrastructures.
- D'adapter les structures éducatives à l'évolution de la population, avec une classe supplémentaire prévue pour septembre 2026 par exemple.
- Favoriser la solidarité en soutenant les initiatives qui unissent notre population.
- Promouvoir le développement durable tout en améliorant notre qualité de vie.
- Maintenir l'équilibre financier, tout en préservant la qualité des services.
- Se réinventer avec des projets novateurs.
- Défendre les intérêts de la commune auprès de Rennes Métropole.

### L'Équipe Municipale

L'équipe municipale est mobilisée pour constituer des commissions de travail, essentielles à la mise en œuvre de nos projets et servant de lien entre vous et la municipalité. Vos idées sont cruciales pour orienter nos actions.

### Prochaines Étapes

- Nous prévoyons une rencontre avec tous les présidents d'associations avant la fin du mois d'avril. Ces échanges nous permettront de discuter des défis et opportunités à venir.
- La préparation de l'ouverture de la classe supplémentaire pour septembre 2026 est en cours.

Ensemble, continuons de nous réinventer et œuvrer pour une commune dynamique et solidaire.



Le Maire,  
Vincent HERBST

Les photos de la page de couverture sont issues de différents concours photo organisés par la médiathèque les années passées.

Les photos en page de couverture du dernier bulletin ont été prises par Jean-Claude ESNAULT pour l'association AJLB dans le cadre de la fabrication de cartes postales.

## INFOS PRATIQUES

### ♦ Infos Mairie

6 rue de Rennes  
Tél. : 02 99 00 10 09  
accueil@mairie-brece.fr  
Site internet  
[www.mairie-brece.fr](http://www.mairie-brece.fr)

Horaires d'ouverture :  
Du lundi au vendredi :  
8H30 - 12H00  
13H30 - 17H00

Fermée le mardi et jeudi après-midi  
Samedi 10H00 - 12H00

### ♦ Permanences des élus sur rendez-vous le samedi matin

**Vincent HERBST** Maire,  
Finances - Communication - Lutte contre les violences et discriminations - Personnel  
**Christine TREPARD NORMAND**  
Enfance - Jeunesse - Affaires scolaires  
**Thierry JOUAN**  
Urbanisme - Environnement - Développement économique/commerces  
**Olivia PERCHE**  
Vie sportive, associative et culturelle  
**Pascal LEROY**  
Développement durable - Mobilité - Bâtiments communaux - Environnement  
**Bénédictine BEAUDOUIN**  
Cohésion sociale - Inclusion - Personnes âgées - Petite enfance

### ♦ Prochain conseil Municipal

20 mai 2026

### ♦ Prochaine date pour la diffusion de vos infos

10 juin 2026

accueil@mairie-brece.fr

### ♦ Contact presse

**Ouest France**  
**M. GAUTHIER** Michel  
☎ 06 79 36 03 95  
gauthier.m6@free.fr

**Journal de Vitré**  
**M. BUARD** Jean-Marc  
☎ 06 17 96 31 31  
buard@club-internet.fr

## Bientôt 16 ans ! Pensez au recensement



Tous les jeunes de nationalité française, filles et garçons âgé(e)s de 16 ans doivent se faire recenser à la mairie de leur domicile dans les 3 mois qui suivent leur 16ème

anniversaire sur présentation du livret de famille, une pièce d'identité et d'un justificatif de domicile.

## Conseiller numérique à Brécé



### Besoin d'un coup de pouce avec le numérique ?

Nathan, conseiller numérique de Rennes Métropole, est là pour vous aider. Il vous propose des **rendez-vous individuels gratuits** pour vous accompagner dans l'utilisation des outils numériques du quotidien.

**Prochains créneaux disponibles :**  
- 19 mai - 2 et 16 juin

Chaque rendez-vous dure 45 minutes et se fait uniquement sur inscription. Ce nouveau service est gratuit et ouvert à tous les habitants de Brécé. Si possible, pensez à apporter votre smartphone ou votre ordinateur portable.

Nathan vous accompagne **pas à pas**, quel que soit votre niveau.

**Pour prendre rendez-vous :**

## Impôts : campagne des avis 2026

**Les agents des Finances publiques se déplacent près de chez vous**

La campagne déclarative 2026 a débuté le 9 avril. Pour les usagers dont la situation ne peut être prise en charge lors d'un contact à distance, la Direction régionale des Finances publiques assurera des permanences sans rendez-vous dédiées à la campagne déclarative dans les accueils de proximité ci-dessous :

**Salle Tréma de Noyal sur Vilaine : lundi 4 et 18 mai (après-midi)**

**Espace citoyen de Cesson-Sévigné : lundis 4, 18 et mardi 26 mai (après-midi)**

**France Services de Liffré : jeudi 7, mercredi 13 et mardi 26 mai (matin)**

**France services de Chateaubourg : lundi 11 mai (après-midi)**

## Recherche Bénévole portage de repas

Nous sommes une petite équipe de bénévoles, en lien avec l'admr (association d'aide à domicile en milieu rural - <https://www.admr35.org/>) et nous portons des repas aux personnes âgées ou en difficultés, à raison d'une semaine toutes les cinq semaines.

Nous recherchons des personnes pour compléter notre équipe et nous permettre d'espacer les semaines.

Si vous avez du temps de libre et si vous aimez le contact tout en rendant service, n'hésitez pas à me contacter :  
au 06 86 57 56 96 ou mail : [fleon35560@gmail.com](mailto:fleon35560@gmail.com)  
Vous serez les bienvenus



## Paroisse St Julien sur Vilaine

Presbytère : [paroisse.sjv35@orange.fr](mailto:paroisse.sjv35@orange.fr)  
24 rue du stade 35530 Noyal sur Vilaine  
02.99.00.51.73 Tél. portable : 06.37.17.89.69  
Fax : 02.99.04.19.73

2<sup>ème</sup> et 4<sup>ème</sup> samedis du mois de 11h à 12 h.

**Messe - horaires d'hiver**  
**Brécé : samedi soir à 18h**

**Messe - horaires d'été**  
**Brécé : samedi soir à 18h30**

**Permanences d'accueil 2026 :**

- Au presbytère de Noyal :

**Ouvert** les mardis et samedis de 10 h à 12 h.

**Fermé** : dimanches et jours fériés

- Au local de **Brécé** près de l'église : Les

**Acigné** : 1<sup>er</sup> et 3<sup>ème</sup> dimanche 10h30  
**Noyal** : 2<sup>ème</sup> et 4<sup>ème</sup> dimanche 10h30

## Règles du bien vivre ensemble : Rappels

### Végétation privée débordante sur la voie publique : taillez vos haies !



Afin de ne procurer aucune gêne aux passants ou encore aux véhicules et garantir la sécurité de tous, il est rappelé aux habitants qu'ils sont tenus d'assurer l'alignement

de leurs haies et l'élagage de leurs arbres lorsque ces derniers se trouvent en bordure ou en surplomb du domaine public.

Les particuliers ont une obligation d'élagage de la végétation, passible de sanctions, qui pourrait les rendre responsables en cas d'accident conformément à l'article 673 du code civil.

### Bruits de voisinage

#### Rappel de la réglementation : arrêté du Maire du 29 septembre 2011

En complément des interdictions portées à l'article 10 de l'arrêté préfectoral du 10 juillet 2000, les travaux de bricolage ou de jardinage réalisés par des particuliers à l'aide d'outils ou d'appareils susceptibles de causer un gêne pour le voisinage en raison de leur intensité sonore ou des vibrations transmises, tels que tondeuse à gazon, tronçonneuse, perceuse, meuleuse, raboteuse, scie mécanique, outils de percussion, etc... sont **interdits les dimanches et jours fériés** sur l'ensemble du territoire communal.

### Tenez votre chien en laisse



Nous vous rappelons que **tout chien doit être tenu en laisse sur l'espace public communal.**

Tout contrevenant à cet arrêté s'expose à des

poursuites.

Arrêté municipal n°2022 12 003 du 12 décembre 2022 réglementant la divagation des animaux errants et leurs déjections abandonnées sur la voie publique :

- La divagation des chiens en toute liberté et sans surveillance est interdite. Les chiens ne peuvent circuler sur la voie publique et les espaces publics qu'à la condition d'être tenus en laisse.

- Les personnes accompagnées d'un chien doit immédiatement procéder, par tout moyens appropriés, au ramassage des déjections de son animal.

Afin que les trottoirs et les espaces verts restent agréables à tous, nous invitons les propriétaires d'animaux à adopter le geste citoyen en se munissant d'un sac. Des distributeurs de sacs pour déjections canines ont été installés à cet effet.



### Stationnement



Stationnement gênant, un peu de bon sens suffit...

Tout stationnement qui oblige les piétons à marcher sur la rue est gênant, de même s'il dissimule un panneau de signalisation ou se trouve devant une porte ou sortie de garage, etc. Pensons également à la circulation des véhicules de grande largeur comme le camion des ordures ménagères. Vous risquez une amende de 135 € avec une mise en fourrière. (Art. R. 417-10 et 11 Du Code de la route. *Tout véhicule à l'arrêt ou en stationnement doit être placé de manière à gêner le moins possible la circulation.*)

### Stationnement « Longue durée » :

Il est interdit de laisser abusivement un véhicule en stationnement. Encore une fois, la municipalité ne souhaite pas appliquer à la lettre le code de la route, mais tout abus constaté pourra faire l'objet des mesures tel que décrit ci-dessous. (Art. R. 417-12 : Est considéré comme abusif le stationnement ininterrompu d'un véhicule en un même point de la voie publique ou de ses dépendances, pendant une durée excédant sept jours [...]. Tout stationnement abusif est puni de l'amende prévue pour les contraventions de la deuxième classe. Lorsque le conducteur ou le titulaire du certificat d'immatriculation est absent ou refuse de faire cesser le stationnement abusif, l'immobilisation et la mise en fourrière peuvent être prescrites dans les conditions prévues aux articles L. 325-1 à L. 325-3). Il est rappelé que le stationnement abusif de caravanes, campings car, etc n'est pas toléré.

### Les motos et les quads non homologués :

La circulation de tout véhicule non homologué est interdite sur la voie publique, sous peine d'une amende de 5e classe (1 500€) et de la confiscation du véhicule. Déclarer sa mini-moto ou son quad est obligatoire.

## INFOS PRATIQUES

### ◆ Urgences

**GENDARMERIE**  
Composer le 17

**POMPIERS**  
Composer le 18

### ◆ Services de santé

**MÉDECIN DE GARDE A.B.N.S.T.**  
Appeler le 15

**PHARMACIE DE GARDE**  
Composer le 32 37

**INFIRMIÈRES**  
Mmes Gautier et Barré  
Soins à domicile ou au cabinet  
5 rue de Bretagne - Brécé  
☎ 06 44 85 25 54

### ◆ Collectes des déchets

Numéro vert service déchets  
Rennes Métropole : 02 23 622 622

**Collecte des ordures ménagères**  
Mardi matin semaines paires

**Collecte des bacs jaunes**  
Vendredi matin semaines impaires

### ◆ Déchetterie

Déchetterie la plus proche : **Acigné**

**Lundi, Jeudi et Vendredi**

14H - 18H

**Mercredi et Samedi**

9H - 12H

14H - 18H

### ◆ Plateforme déchets verts Brécé

**Lundi et vendredi**

9H - 12H

**Mercredi et samedi**

14H - 18H

Fermeture à 17H du 1er novembre au 31 mars

### ◆ Dépannage eau et électricité 24h/24

**SPL eau du Bassin Rennais**

02 23 22 00 00

**ENEDIS**

09 726 750 35

### ◆ Service assainissement Rennes Métropole

02 23 62 24 10

## Conseil municipal - Séance du 10 mars 2026

### Comptes financiers uniques 2025

Les comptes financiers uniques établis au titre de l'année 2025 ont été votés à l'unanimité :

- **Commune**  
Excédent global : 1 222 507.69 €
- **La Mainguère (Lotissement)**  
Excédent global : 40 372.86 €
- **Cellules commerciales**  
Excédent global : 4 982.99 €
- **ZAC du Vallon**  
Déficit global : - 152 515.47 €

### Taux d'imposition 2026

Le Conseil Municipal décide de maintenir les taux d'imposition pour l'année 2026.

Les taux votés sont les suivants :

F.B. foncier bâti : 38.63 %

F.N.B. foncier non bâti : 44.29 %

Taxe habitation : 20,09 % (maison secondaire, logement vacant)

### Budget primitif 2026

Le budget primitif 2026 de la commune s'équilibre :

- en section de fonctionnement à 2 055 987.23 €

- en section d'investissement à 1 741 071.46 €

Le budget primitif 2026 des cellules commerciales s'équilibre :

- en section de fonctionnement à 16 600.00 €

- en section d'investissement à 0 €

Le budget primitif 2026 de la Zac du Vallon s'équilibre :

- en section de fonctionnement à 278 421.00 €

- en section d'investissement à 77 390.05 €

Le budget primitif 2026 La Mainguère (Lotissement) :

- en section de fonctionnement à 40 372.86 €

- en section d'investissement à 0 €

### Fonds de concours - Attribution du fonds métropolitain de transition écologique pour la rénovation de la mairie

Monsieur le Maire rappelle qu'afin de financer la réalisation ou le fonctionnement d'un équipement des fonds de concours peuvent être versés entre la communauté d'agglomération et les communes membres après accords concordants exprimés à la majorité simple du conseil communautaire et des conseils municipaux concernés.

Le conseil municipal accepte l'attribution du fonds métropolitain de transition écologique voté par le bureau métropolitain du 5 mars 2026 de Rennes Métropole concernant le projet de rénovation de la mairie.

## Finances : BUDGET 2026

### FONCTIONNEMENT

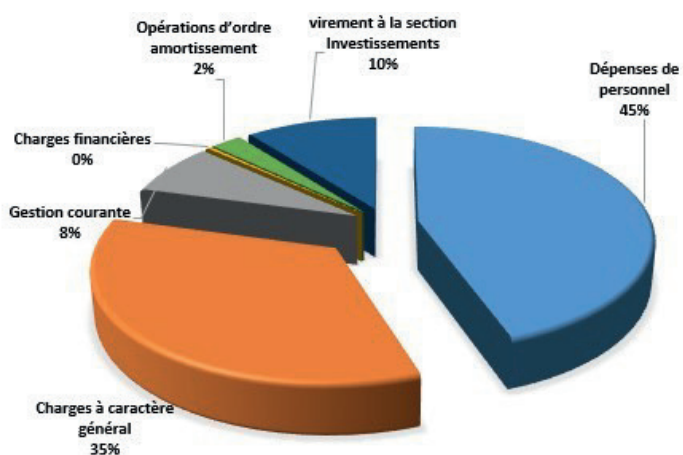
#### D'où vient l'argent ?

<b>Contributions directes</b> Dont taxes foncières Reversement TP Rennes Métropole + taxes additionnelles	<b>1 369 250 €</b>	<b>66,6 %</b>
<b>Dotations, subventions, participations</b> (Etat, Département)	<b>279 833 €</b>	<b>13,61 %</b>
<b>Produits des services</b> recettes dont restaurant municipal : 90 000€ et locations immeubles : 18 000€ Produits exceptionnels	<b>143 500 €</b>	<b>6,98 %</b>
<b>Recettes réelles</b>	<b>1 792 583 €</b>	
Excédent reporté	<b>263 404.23 €</b>	<b>12,81 %</b>
<b>TOTAL Budget Primitif 2026</b>	<b>2 055 987.23 €</b>	<b>100 %</b>

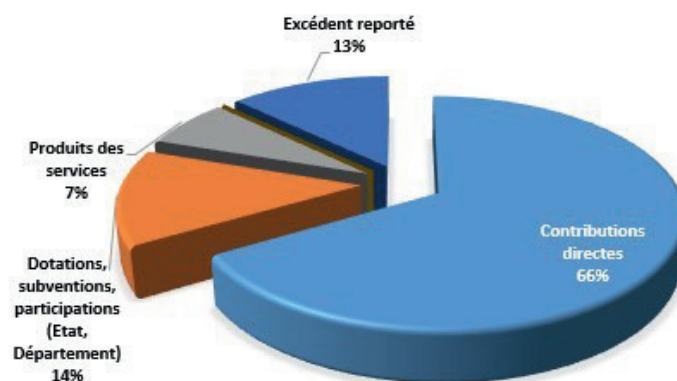
#### Où va l'argent ?

<b>Dépenses de personnel</b>	<b>917 633.00 €</b>	<b>44,63 %</b>
<b>Charges à caractère général</b> (eau énergie, restaurant municipal, école)	<b>710 684.24 €</b>	<b>34,57 %</b>
<b>Gestion courante</b> (volant foncier, associations, indemnités, charges exceptionnelles)	<b>154 669.99 €</b>	<b>7,52 %</b>
<b>Charges financières</b>	<b>6 500 €</b>	<b>0,32 %</b>
<b>Total dépenses réelles</b>	<b>1 789 487.23 €</b>	
Opérations d'ordre (amortissements...)	<b>51 500 €</b>	<b>2,50 %</b>
+ virement à la section Investissements	<b>215 000 €</b>	<b>10,46 %</b>
<b>TOTAL Budget Primitif 2026</b>	<b>2 055 987.23 €</b>	<b>100 %</b>

## Budget Primitif 2026 Dépenses de fonctionnement

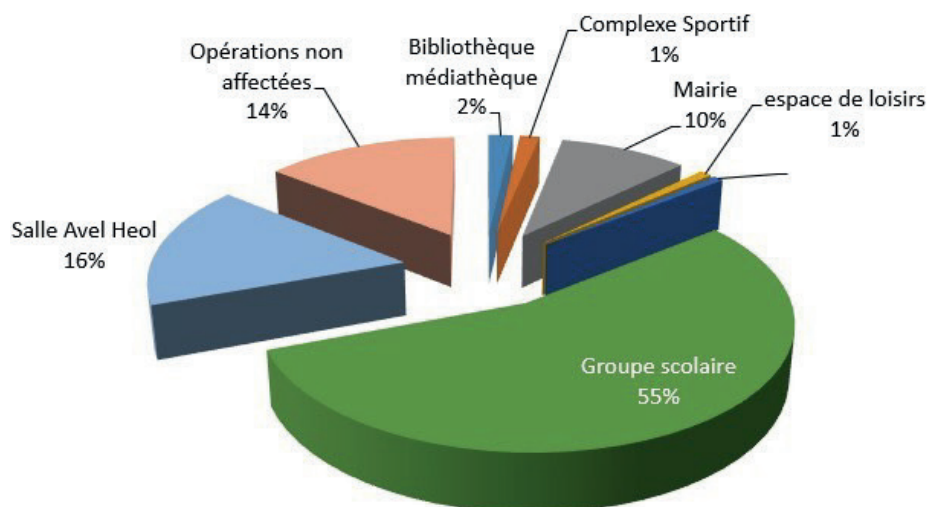
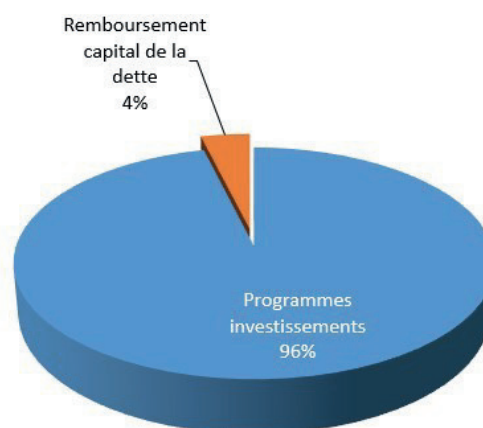


## Budget primitif 2026 Recettes de fonctionnement



## BUDGET PRIMITIF INVESTISSEMENT 2026

Programmes investissement	Crédits 2026	%
Bibliothèque médiathèque	30 000 €	1,7 %
Complexe Sportif	24 500 €	1,4 %
Mairie	158 500 €	9,1 %
espace de loisirs	15 000 €	0,9 %
Micro crèche	13 500 €	0,8 %
Groupe scolaire	919 321.46 €	52,8 %
Salle Avel Heol	274 200 €	15,7 %
Opérations non affectées	239 000 €	13,7 %
<b>Programmes investissements</b>	<b>1 674 021.46 €</b>	
Remboursement capital de la dette	67 050 €	3,9 %
<b>Dépenses totales</b>	<b>1 741 071.46 €</b>	100 %



**Budget Primitif 2026**  
**Programmes investissements :**  
**1 674 021.46 €**

## Remerciements



Shmagi et Mariam NIKOLADZE remercient les Amis de l'école, les parents d'élèves, les écoliers, les enseignants, les élus et toutes les personnes qui se sont mobilisées pour le retour de Shmagi à la maison.

Par leur engagement, ils ont permis de réunir cette famille qui était dans la détresse, à une épouse de retrouver son mari, à 3 enfants de retrouver leur papa.

Merci pour cette belle leçon d'humanisme et de solidarité.

## Maison départementale des personnes handicapées d'Ille et Vilaine



### Pour joindre la MDPH 35 :

13 avenue de Cucillé - CS13103, 35031 Rennes CEDEX

**Téléphone : 0800 35 35 05**

(numéro vert : services et appels gratuits)

**Site internet : [www.mdp35.fr](http://www.mdp35.fr)**

### Remplacez vos anciennes cartes d'invalidité, de priorité et de stationnement avant le 31 décembre 2026

La Maison départementale des personnes handicapées d'Ille-et-Vilaine souhaite vous informer que **les anciennes cartes d'invalidité, de priorité, et de stationnement pour personnes en situation de handicap (format papier) ne seront plus valables après le 31 décembre 2026.**



Depuis 2016, ces cartes ont été remplacées sur tout le territoire national par la **Carte Mobilité Inclusion (CMI)**.

Les personnes qui possèdent encore une ancienne carte sont invitées à **prendre contact avec la MDPH** afin d'effectuer les démarches nécessaires pour obtenir la Carte Mobilité Inclusion au format actuel et ne pas perdre leurs droits.

**Les CMI déjà délivrées ne sont pas concernées par cette échéance et restent valables jusqu'à la date indiquée.**

## Et si notre métro passait au solaire?

### Le métro de Rennes en partie alimenté par l'énergie solaire... grâce à vous ?

Rennes Métropole lance son métro solaire, un projet ambitieux qui permettra d'alimenter les lignes a et b grâce à une production locale d'énergie renouvelable.

Une opération inédite de financement participatif va débiter le 18 mai pour les usagers du réseau STAR et le 24 mai pour tous les habitants de la métropole.

Avec un taux d'intérêt de 5 % et une participation accessible dès 100 €, chacun peut investir via la plateforme locale Gweneg et contribuer directement à la transition énergétique de son territoire.

Plus d'infos :

<https://investir.gweneg.bzh/fr/energivrennes> (page active à compter du 18 mai)

Réunion publique, le lundi 18 mai à 19h, salle du jeu de paume, 12 rue Saint Louis à Rennes (métro Sainte Anne) et permanences dans les stations de métro :

Lundi 18 mai : stations Sainte Anne et République de 12 h à 14h et de 16h30 à 18h30

Mardi 19 mai : stations Sainte Anne et Gares de 12 h à 14h et de 17h à 19h

Mercredi 20 mai : stations République et Gares de 12 h à 14h et de 17h à 19h

Présentation complète du projet et possibilité de souscrire en direct.



## ■ Médiathèque - Vent de Culture



Mardi 15h30-17h30  
Mercredi 10H30 - 12H30  
15H - 18H  
Vendredi 15H30 - 18H  
Samedi 10H - 12H30

2 rue des 4 vents  
☎ : 02 99 62 10 31  
mediatheque@mairie-brece.fr

Vous pouvez emprunter

**5 livres + 5 CD + 5 revues**  
pour **quatre semaines**  
+  
**2 DVD**  
pour **deux semaines**

— Inscription gratuite —

## Retour sur...



...un moment riche en émotions ! La Semaine Nationale Petite Enfance avait cette année pour thème « Des équilibres ». Lors de deux séances, autour d'ateliers variés, chacun a pu expérimenter cette large notion physiquement et émotionnellement : les bébés, les professionnelles de la petite enfance du Relais Petite Enfance et de la crèche, tous deux portés par l'UDAF 35, les accompagnatrices bénévoles, les assistantes maternelles et les parents se sont retrouvés dans une ambiance joyeuse marquée par le partage. »

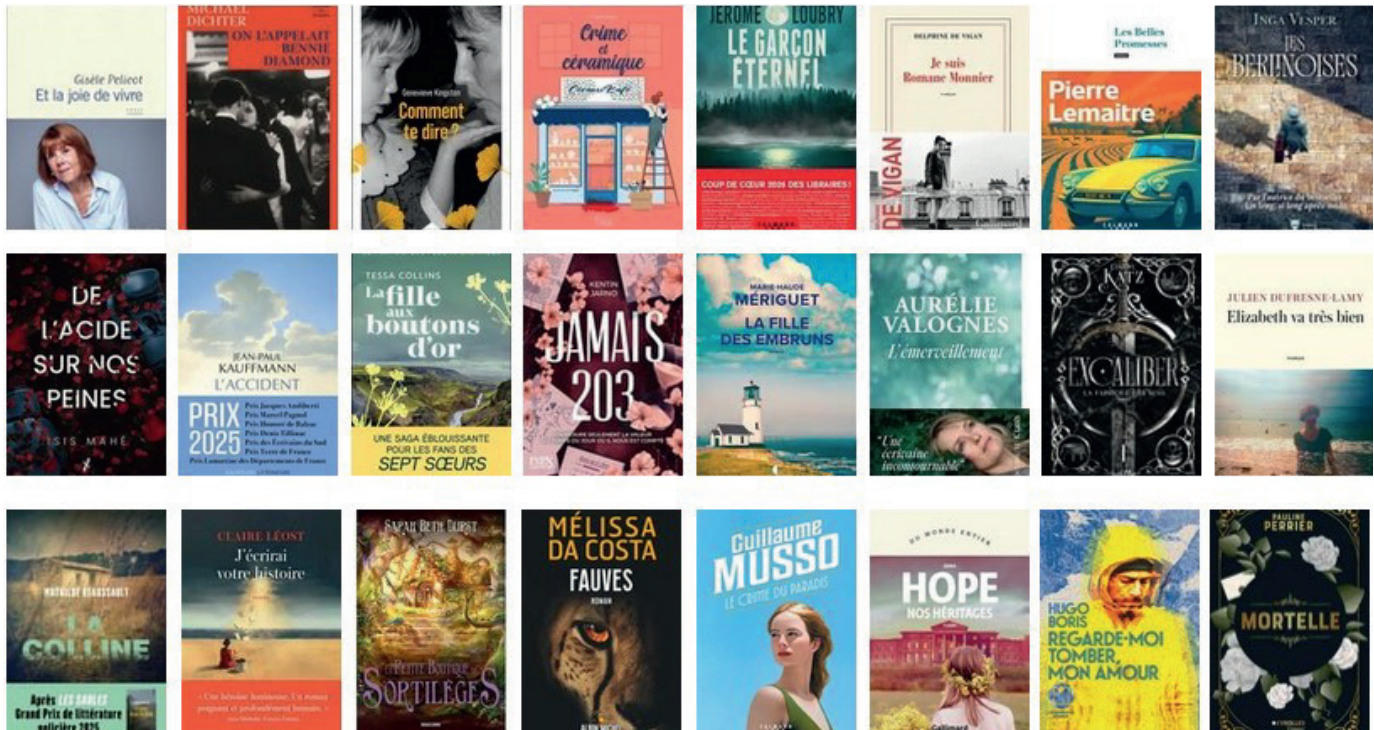


## Nouvelle revue : Les Minimondes

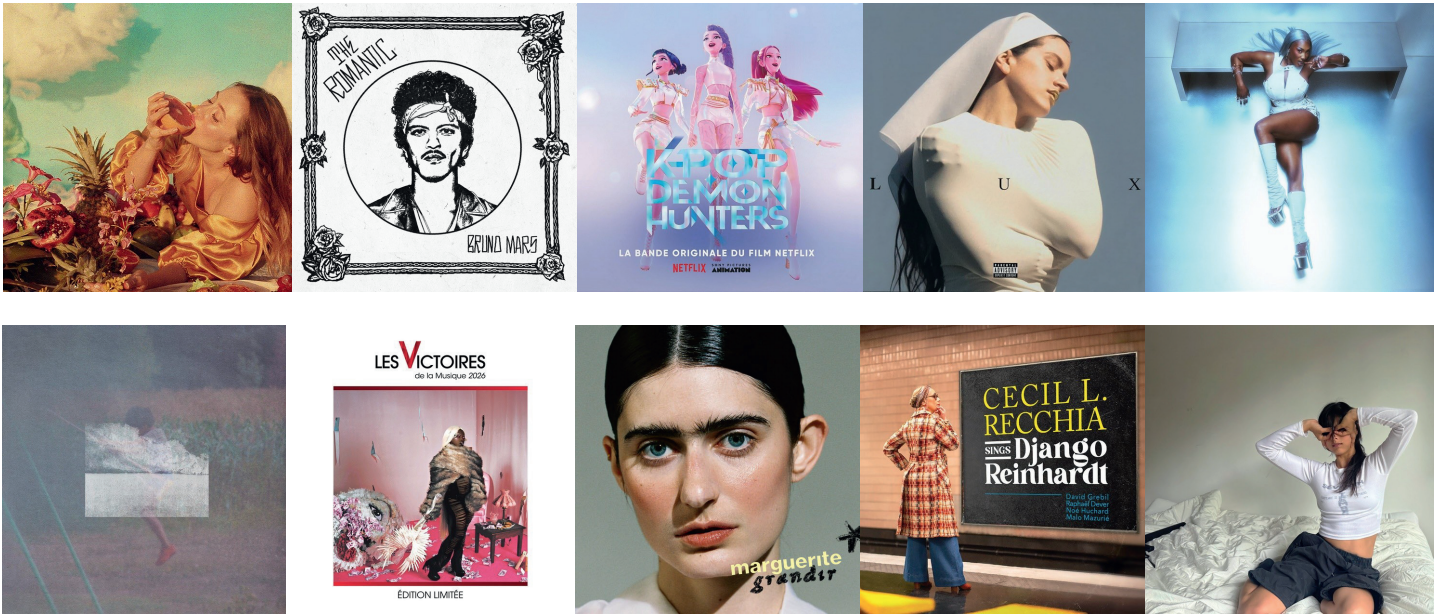
La médiathèque propose une nouvelle revue à vos petits globetrotteurs : ils partent à l'aventure à travers le monde, en compagnie de Oscar et Sacha, et à bord de leur Super Van. Ils découvrent chaque mois un nouveau pays, pour une immersion totale. Chaque magazine contient des histoires, des jeux, des DIY, de magnifiques photos, des recettes, des rencontres avec des locaux.



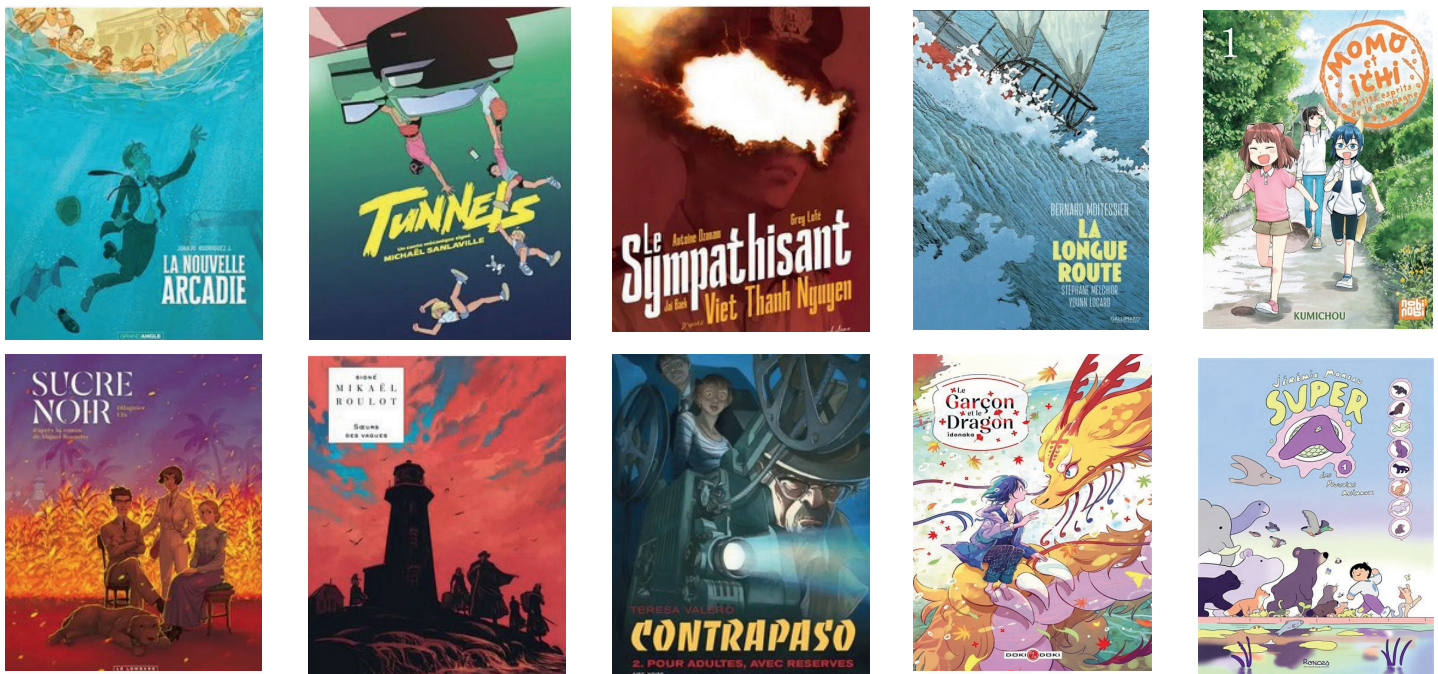
## Nouveautés romans



Nouveautés CD



Nouveautés BD




Nouveautés DVD



Animations mai-juin

**EXPOSITION**  
**PEINTURE/SCULPTURE**



« Entre Ciel et Terre »  
Atelier de Brécé

6 mai au 13 juin 2026  
Médiathèque de BRECE

EXPOSITION  
PEINTURE/SCULPTURE  
« Entre Ciel et Terre »  
du 6 mai au 13 juin 2026  
Médiathèque de BRECE



**BRÉCÉ**

DECouvrez  
LE TRAVAIL DE L'ATELIER  
ET LE FAB ORCHESTRA DE  
L'AMHV

**SOIRÉE  
ARTISTIQUE**  
29.05.2026

**MEDIATHEQUE** DES 17H30  
ENTRÉE GRATUITE

**Braderie  
Médiathèque  
Brécé**



**VENDREDI 29 MAI  
16H**

Vente de documents sortis  
des collections de la  
médiathèque

**TOUT À  
1 EURO**

RÉSERVÉ AUX PARTICULIERS



**Un conseiller  
numérique  
vous accompagne !**

**Les fondamentaux  
du smartphone**

Gratuit,  
Sur rendez-vous



A la médiathèque  
Ateliers collectifs :  
Le 06/06/2026  
de 10h à 12h

Renseignements et inscriptions  
Médiathèque Vent de Culture de Brécé  
Tel: 02 99 62 10 31  
Mail: mediatheque@mairie-brECE.fr



**ATELIERS ÉCHECS**  
*Familles*



Venez jouer en famille  
**SAMEDIS 13 et 20 juin**  
10h-11h : Débutants / 11h-12h: Confirmés

**ANIMÉS PAR  
LAËTITIA CATHERINOT** | **GRATUIT**  
Sur inscription

**MEDIATHÈQUE DE BRÉCÉ**  
2 rue des quatre vents 35530 Brécé  
02 99 62 10 31 - mediatheque@mairie-brECE.fr

**Bébé bibli**



**Machin  
Truc  
Bidule**

Séances à 10h  
**Mardi 30 Juin à la crèche**  
**Vendredi 26 Juin au RPE**

Séance pour  
tout-petits



Portail numérique

toutapprendre  
devient  
**mozaik**

La ressource « Tout Apprendre » change de nom et devient "Mozaik". Si le nom change, les contenus restent les mêmes : Vous retrouverez donc les mêmes bouquets qu'auparavant : cours en ligne, livres, BD, livres audios, vidéos, tutos... Mozaik apporte toutefois quelques nouveautés : des nouvelles rubriques et un temps de chargement notablement réduit. Vos comptes, cours et livres enregistrés dans vos favoris sont conservés dans Mozaik. En revanche, la progression a été perdue, mais vous pouvez toujours accéder directement au chapitre de votre choix dans vos cours, pour reprendre à où vous vous étiez arrêtés. Pour l'application, une mise à jour et une reconnexion seront toutefois nécessaires.

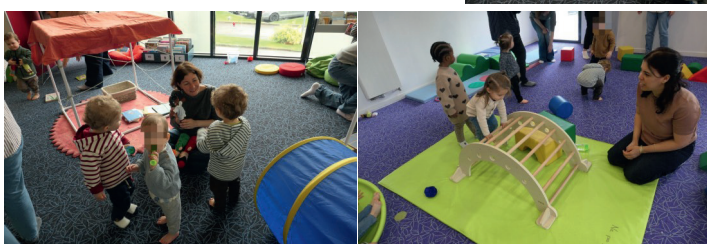


## Relais Petite Enfance



Retour en image sur les matinées de la Semaine Nationale petite enfance qui se sont déroulées à la médiathèque *Vent de Culture* les 02 et 03 avril dernier, et qui ont réuni 20 enfants du relais petite

enfance, 7 assistantes maternelles, une maman et son tout-petit, avec les 12 enfants de la micro-crèche *Ty-Coquelicot*, leur équipe de professionnelles accompagnée de parents, grands-parents et bénévoles ! Un temps fort joyeux et ludique sous le signe du thème de l'édition 2026 « Des équilibres » !



L'activité du Rpe c'était aussi des soirées de professionnelles à l'attention des assistants maternels des territoire de Brece et Cesson-Sévigné :

**SOIRÉE CONGÉS PAVÉS**  
par Mme CELLE de la DEETS 35  
(Direction de l'économie, de l'emploi, du Travail et des Solidarités)

Mardi 19 mai 2026  
Espace citoyen  
1, place Waltrip  
35510 CESSON SEVIGNE

De 19h30 à 21h30  
Gratuit, sur inscription

A destination des assistantes maternelles et gardes d'enfants à domicile de Cesson-Sévigné/Breecé et Chantepie

Contact : yproh@deets35.fr pour Cesson/Breecé / rpe-chantepie@deets35.fr pour Chantepie

FRANCE EMPLOI DOMICILE

**Protection sociale**  
Vous êtes assistant(e) maternel(le) ?

Informez-vous gratuitement :  
Comment êtes-vous indemnisé(e) en cas d'arrêt de travail ?  
Quelles sont vos garanties de préretraite ? À quel âge partir à la retraite ? Sous quelles conditions ? ...

Jeudi 9 avril 2026, de 19h30 à 21h00  
Visioconférence

Pour vous inscrire :  
<https://particulier-employeur.francemadomesticite.fr/event/registration?idaction=664773690002079291>

En partenariat avec : ircem, Udaf, Fepem

L'alimentation de l'enfant entre 0 et 3 ans

Pour compléter la formation des familles

C'était encore la visite d'une étudiante en diététique, Stéphane Rousselot qui est venue partager un temps d'échange, sur la matinée d'atelier d'éveil, avec les assistantes maternelles. Elle a réalisé un livret avec beaucoup d'informations repères et de liens ressources à destination des professionnelles et aussi des parents.

### Le coin des assistantes maternelles :

Les professionnelles vous livrent aujourd'hui leur recette « maison » pour créer une activité sensorielle autour du sable, à confectionner chez vous, et adaptée à chaque âge. Pour les plus grands, vous pourrez réaliser du sable cinétique : il est idéal pour modeler, construire et laisser libre court à la créativité tout en développant la motricité fine. Pour les plus petits, le sable magique offre une première expérience douce et ludique en toute sécurité.

#### Recette sable cinétique :

Ingrédients : 6 verres de sable fin + 1 verre 1/2 de maïzena ou farine + 2 cuillères à café bien bombées de liquide vaisselle + 3/4 d'1 verre d'eau.

1. Mélanger le sable et la maïzena bien homogènement.
2. Mélanger ensemble le liquide vaisselle et l'eau sans faire mousser
3. Ajouter du liquide créé au mélange sable+maïzena, et mélanger le tout.

Ajouter petit à petit l'eau savonneuse restante jusqu'à obtenir une texture satisfaisante (le sable doit revenir dans son état initial lorsqu'on appuie dessus).



#### Recette sable magique :

Ingrédients : 8 verres de farine + 1 verre d'huile.

Mélanger le tout en ajoutant de l'huile si besoin. Vous pouvez colorer le sable en ajoutant de la craie de couleur écrasée.

Pour joindre le Rpe :  
Samantha Estève-Ventre  
Tel : 07 83 24 95 61  
Email : [rpe@udaf35.fr](mailto:rpe@udaf35.fr)



## Micro-crèche TY Coquelicot

Ces dernières semaines ont été riches en projets élaborés par l'équipe en direction des enfants de la crèche.

### Des journées à thème, Tous en pyjama,

Le 10 mars, à l'occasion de la journée mondiale du pyjama, la crèche s'est transformée en espace cocooning et a accueilli les enfants en pyjama. Atelier lecture et massage ont été au programme.



### Les enfants, de vrais petits scientifiques,



Pour la Saint-Patrick, en plus d'une décoration verte et orange, une expérience avec une réaction chimique a suscité la curiosité des enfants.

Recette : 30% d'eau pour 70% de vinaigre blanc, du bicarbonate de soude et de la peinture noire (ou du colorant alimentaire).

colorant alimentaire).

### Des ateliers sous le signe de l'équilibre,

Dans le cadre de la Semaine Nationale de la Petite Enfance, les professionnelles de la crèche ont mené des activités en lien avec la thématique « Les Equilibres ».

### L'équilibre des sens,

Une exploration sensorielle a été proposée à travers la mise à disposition de boîtes invitant l'enfant à toucher, sentir, regarder et identifier son contenant.



Les enfants ont pu explorer un espace snoezelen propice aux stimulations sensorielles faisant appel aux 5 sens.

En lien avec une stagiaire en diététique accueillie à la crèche, des actions éducatives et ludiques sur la

découverte des aliments ont été mises en place auprès enfants. Ils ont profité également d'ateliers cuisine où tout le monde a mis la main à la pâte.



### L'équilibre alimentaire,

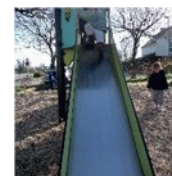
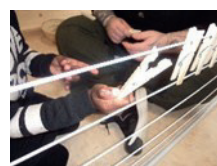
Un café parent sur le thème de l'alimentation animé par l'auxiliaire de puériculture, Pauline et la stagiaire a été proposé aux parents de la crèche afin de donner des repères et des astuces pour manger équilibré et adapté aux besoins de chacun, en famille.



### L'équilibre moteur, motricité globale et fine



Tous les jours, les enfants travaillent leur sens vestibulaire et proprioceptif à travers l'escalade et les parcours moteurs. Les activités de motricité fine appréhendent la coordination de l'œil et de la main.



### Les ateliers organisés en partenariat avec le Relais Petite Enfance et la médiathèque,

Début avril, les enfants ont été accueillis aux ateliers mis en place à la médiathèque où différents espaces ont été imaginés en lien avec le thème des *équilibres*. Certains parents de la crèche ont participé à ces matinées riches d'exploration avec leur enfant.



Les beaux jours sont arrivés et les enfants accompagnés par les professionnelles profitent de sortir en plein air et dans le jardin.

Nous remercions tous les adultes qui ont été volontaires pour accompagner les sorties ces derniers mois.



## Groupe scolaire

### Inscription rentrée 2026/2027

Les inscriptions à l'école de Brécé pour la rentrée scolaire 2026 sont ouvertes.

Pour inscrire votre enfant, vous pouvez prendre contact avec Mme Brunel, la directrice, le lundi ou le mardi par téléphone : 02.99.00.11.57 ou envoyer un mail à l'école : [ecole.0350153b@ac-rennes.fr](mailto:ecole.0350153b@ac-rennes.fr).

Les documents suivants seront nécessaires pour établir le dossier :

- le livret de famille
- un justificatif de domicile (facture, quittance de loyer...)
- le carnet de santé de l'enfant et dans le cas d'un changement d'école, un certificat de radiation.



Si vous avez l'intention d'inscrire votre enfant en cours d'année 2026-2027, et afin de prévoir les effectifs merci de bien vouloir contacter la directrice.

## Espace Jeunes - Projet Passerelle

### Réalisation Semaine Intergénérationnelle

Une semaine intergénérationnelle réussie à Brécé : partage, créativité et convivialité au rendez-vous

Du 13 au 17 avril 2026, la commune de Brécé a vibré au rythme d'une semaine intergénérationnelle placée sous le signe de la fête et du partage. Ce projet a été construit en collaboration avec différents acteurs locaux et les enfants, il avait pour ambition de créer du lien entre les générations de Brécé.

Tout au long de la semaine, enfants, jeunes et aînés ont participé à de nombreuses activités riches et variées. Atelier couture pour confectionner des chapeaux, préparation d'une boum sur le thème disco, danse bretonne, cuisine ou encore chants et jeux traditionnels ont rythmé ces journées conviviales. Les rencontres avec les résidents de l'EHPAD d'Acigné ont particulièrement marqué les esprits, offrant de beaux moments d'échange et de complicité.

L'exposition et le vernissage à la médiathèque ont été un temps

fort, permettant de valoriser les créations réalisées et de partager ces moments avec les familles et les habitants de la commune.

Les six enfants, qui ont participé au projet, ont particulièrement

apprécié cette

expérience, qui leur a

permis de découvrir, d'apprendre et de s'amuser autrement. Leur enthousiasme et leur engagement tout au long de la semaine témoignent de la réussite de ce projet.

Cette semaine intergénérationnelle restera un beau souvenir pour tous les participants, illustrant parfaitement l'importance du lien social et du vivre-ensemble à Brécé.



## ASSOCIATIONS

### Les Amis de l'École

#### Retour sur la Carna'Boum



Le samedi 7 mars dernier, les petits Brécéens ont participé à la seconde édition de la Carna'Boum, un événement festif qui a rencontré un franc succès auprès des familles. Plus de **90 enfants** ont répondu présents, tous aussi créatifs les uns que les autres, dans leurs jolis déguisements.

L'après-midi a débuté par un défilé d'une quarantaine de minutes, qui a animé les rues de Brécé dans une ambiance joyeuse et conviviale. Les enfants (et les adultes... !) étaient fiers de montrer leurs costumes !

Ensuite, la fête s'est poursuivie avec une boum. Les familles ont pu se déhancher sur la piste de danse pendant plus de 2h. Sur place, une restauration était également proposée, ainsi qu'un espace photos pour immortaliser l'instant et un stand de maquillage. Rires et bonne ambiance étaient au rendez-vous !

En soirée, des plats à emporter étaient proposés.

Merci à vous pour votre participation !

**Prochain rendez-vous : la fête de l'école !**

Cette année, elle se déroulera **le 21 juin !**

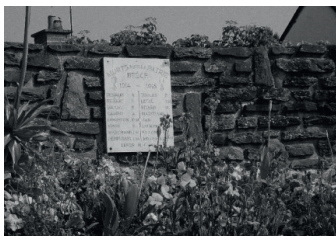
Cette fête sera l'occasion de partager un moment convivial entre familles, enseignants et habitants, et de célébrer ensemble la fin de l'année scolaire.

Comme chaque année, de nombreux stands seront proposés et une tombola sera réalisée. Les enfants seront donc invités à participer, par la vente de tickets. Ils passeront certainement dans votre quartier pour vous solliciter. Merci de leur réserver votre plus bel accueil.

De nombreux lots à gagner !

*Pour suivre nos actualités, rendez-vous sur notre page Facebook : @amisecolebrece*

## Union Nationale des Combattants de Brécé



### Cérémonie commémorative du souvenir du 8 mai

L'association de Brécé organise la journée nationale du souvenir du 8 mai le :

**Samedi 9 mai 2026**

Rassemblement des personnes à 17h45 devant la mairie, défilé, 18h15 mise en place à l'église suivi à 18h30 messe à l'église et de l'allocution et du dépôt des gerbes au « monument aux morts »

## Comité des fêtes

### Festival enfants



1966-2026, le Comité des Fêtes célébrera ses 60 ans lors du festival enfants le 29 août 2026, un vin d'honneur, sur invitation, sera offert à cette occasion.

A partir de 14h les structures gonflables, poneys, motos, 2CV seront présents avec également un sculpteur sur ballons, une caricaturiste, deux maquilleuses et un lâcher de confettis « biodégradables » à environ 12 m de hauteur.

Grande exposition d'affiches retraçant ces 60 années, deux grands livres avec articles de presse, autres affiches ainsi que des photos.

Bien sûr les stands : galettes saucisses, crêpes, frites, barbabapa et buvette.

A la tombée de la nuit, la compagnie Bélizama présentera « Ailéonor » un spectacle de feu pyrotechnique de 30 minutes.

A 22h30, le traditionnel feu d'artifice pyromusical et sa surprise pour cet anniversaire de 60 années ininterrompues.

Pensez à retenir cette date du 29 août 2026.

Le Comité des Fêtes remercie Christophe CHEVANCE (ancien Maire) et son Conseil Municipal pour l'aide et l'appui qu'ils nous ont apportés.

Le Président et les membres du Comité vous souhaitent un très bon festival.

## KreizBrec

### Premier semestre 2026 pour l'association KreizBrec

L'épicerie et lieu de vie KreizBrec a tenu son Assemblée Générale le 30 janvier. Elle a permis de rediscuter du fonctionnement de l'épicerie et de l'activité tiers-lieu et de revenir sur les faits marquants 2025 :

- Le changement des jours d'ouverture de l'épicerie : le jeudi soir pendant le marché à la place du mercredi soir, le dimanche matin avec un dépôt de pain / baguettes (sur commande mais on n'en prend toujours un peu plus)
- L'accueil du festival Vagabondage et Compagnie. Un spectacle sera de nouveau organisé à Brécé le 27 mai 2026
- Les activités couture et anglais qui ont lieu les samedis matin
- La mise en place d'une adhésion à prix libre encouragée pour les clients réguliers. Pour les personnes non adhérentes, il est bien sûr possible de passer profiter de l'épicerie



Cette AG a aussi permis de discuter des améliorations possibles du fonctionnement de l'association, de la gestion des bénévoles, d'un éventuel employé. Nous avons aussi élu un nouveau collectif après 2 départs et 4 arrivées.

Au 1er trimestre 2026 a eu lieu :

- Une après-midi jeux de société le 15 février. Pas de nouvelles dates prévues pour l'instant mais n'hésitez pas à nous contacter si vous êtes intéressés
- Un café parent le 1er mars, animé par deux professionnelles de la petite enfance. Un temps d'échange permettant aux futurs et jeunes parents de se retrouver et d'échanger autour de leur parentalité. Un prochain café aura lieu le dimanche 14 juin



Et pour l'épicerie, une commande groupée de bœuf est prévue début mai pour livraison début juin et le fromage est de retour, fromages de chèvre de la Ferme du Héron. Nous prévoyons une journée rangement le 7 juin, pour continuer à dégager le local et améliorer son aménagement

L'association se veut vivante, au profit des Brécéens. Si vous souhaitez apporter vos idées sur les produits en vente à l'épicerie ou si vous souhaitez organiser un atelier, événement en profitant du local, vos suggestions sont toujours les bienvenues.

Contact : [contact@kreizbrec.fr](mailto:contact@kreizbrec.fr) ou en passant pendant nos horaires d'ouverture

## Oxygène

**BRÉCÉ** 33<sup>ème</sup>  
**BRADERIE**  
Dimanche 3 MAI  
de 6h00 à 18h00

Galettes Saucisses  
Buvette

Manège pour Enfants

Emplacements: Particuliers 3,00 €/ml - Professionnels 5,00 €/ml  
Réservations Contacts: 06 12 95 88 26  
07 70 08 09 29  
06 79 65 25 01

Réservations les Samedis 11, 18 et 25/04 de 10h à 12h30 à la salle des sports  
L'association OXYGENE ne répond pas des accidents

L'association Oxygène organise sa 33ème braderie le :

**Dimanche 3 mai**  
De 6h à 18h

Emplacements :

- particuliers : 3 €/ml
- professionnels : 5€/ml

Réservations les samedis 11, 18 et 25/04 de 10h à 12h30 à la salle des sports

Réservations contacts : 06 12 95 88 26 / 07 70 08 09 29 / 06 79 65 25 01



# Brécé Running

Du nouveau à Brécé Running!



La Brécéenne évolue et devient désormais la **BRÉCÉENNE Palamatic**. L'entreprise brécéenne **Palamatic** apporte en effet son soutien à l'association, à travers un appui financier et matériel. Ce partenariat permet de pérenniser l'événement et de renforcer les moyens du club pour accompagner son développement.



La dernière réunion de préparation de la 4<sup>e</sup> édition, qui se tiendra le **samedi 26 septembre à 15h**, a été l'occasion de présenter la convention signée entre Brécé Running et Palamatic, et de définir les grandes lignes de cette nouvelle édition.

Au programme : **trois courses de 8, 14 et 21 km, ainsi qu'un challenge inter-entreprises** qui sera la nouveauté cette année. Les organisateurs lancent également un **appel aux bénévoles** : toutes les bonnes volontés sont les bienvenues pour contribuer à la réussite de l'événement.



Par ailleurs, l'actualité de l'association reste particulièrement dynamique. Les athlètes ont participé à de nombreuses épreuves, parmi lesquelles le Trail de l'Aber Wrac'h, l'Ultra Trail d'Oléron, mais aussi, plus

près de nous, l'Urban Trail de Dinard « Of Course » ou encore La Rennaise. Une délégation de dix coureurs était également présente au Trail des Menhirs, au Val d'Izé.

À noter également l'organisation d'une **soirée œnologie** le 20 mars dernier, en partenariat avec l'**association des Bouchons Brécéens**.



Animée par Stéphane, expert reconnu, cette soirée a permis de découvrir des vins en lien avec des trails mythiques réalisés par notre ami regretté Thierry Deshais. Ce moment convivial a également été l'occasion de lui rendre hommage.

**Suivez nous sur les réseaux :**

<https://www.facebook.com/ALB35Brece/>

[https://www.instagram.com/brece\\_running35/](https://www.instagram.com/brece_running35/)

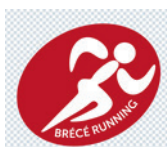
**Rappel séance collectives :**

Mardi 18h30 au chêne Joli à Noyal Sur Vilaine : Entraînement fractionné  
Samedi 10H Brécé : Séance renfo course  
Dimanche 9h30 Mairie Brécé : Footing

**Contacts:**

Jean Jacques Gougeon Co Président : 0660672437

Ronald Vigner coach : 0608059462



Brécé, le 17 Avril 2026

Brécé Running s'associe à Palamatic Process pour sa course nature

La course nature de Brécé change de dimension. À l'occasion de sa 4<sup>e</sup> édition, prévue le 26 septembre, l'événement s'appuiera sur un nouveau partenaire titre et ambitionne de renforcer son ancrage local.



L'association Brécé Running et l'entreprise Palamatic Process ont officialisé, jeudi 16 Avril, la signature d'une convention de partenariat. Dans ce cadre, la course nature organisée chaque année à Brécé portera désormais le nom de «La Brécéenne Palamatic».

Pour cette 4<sup>e</sup> édition, qui se tiendra le samedi 26 septembre, la PME industrielle dirigée par Thomas Lavallée a souhaité accompagner le développement du club local. Spécialisée dans la manutention et le traitement des poudres industrielles, l'entreprise, implantée sur la commune, entend ainsi soutenir une manifestation qui a su progressivement s'imposer dans le paysage des courses nature.

« Nombreux sont nos collaborateurs qui pratiquent le running. Soutenir Brécé Running a donc du sens pour notre entreprise », souligne le dirigeant. « En tant qu'habitant de la commune, je suis également sensible au développement de la pratique sportive localement », ajoute-t-il. L'accord prévoit un appui à la fois financier et matériel.

Du côté de l'association, les coprésidents Stéphane Lestard et Jean-Jacques Gougeon se félicitent de ce soutien : « Ce partenariat va permettre au club de bénéficier de moyens supplémentaires pour poursuivre son développement. »

Cette nouvelle collaboration s'accompagne aussi d'évolutions pour l'événement. Parmi les nouveautés annoncées pour 2026 figure la création d'un challenge interentreprises, décliné sur les trois distances proposées, inchangées : 8, 14 et 21 kilomètres.

Avec 700 coureurs attendus cette année, les organisateurs entendent confirmer la montée en puissance de la course. «Notre ambition est de faire de la Brécéenne Palamatic un rendez-vous incontournable, tout en conservant un esprit convivial sur les chemins de Brécé et de Servon Sur Vilaine», concluent-ils.

# La Raquette Brécéenne



## L'Ascension du PING !

Notre club organisera son traditionnel "Ascension du Ping" à la salle des sports le **jeudi 14 mai**. Cette journée est ouverte à tous : enfants, adultes, joueurs occasionnels, loisirs ou confirmés.

N'hésitez pas à venir en famille ou entre amis.

Le tournoi débutera à partir de 9h (**pointage 8h30**) pour les enfants loisirs et compétiteurs nés après le 01/01/2012, 10h (**pointage 9h30**) pour les adultes loisirs et se poursuivra à partir de 14h (**pointage 13h30**) avec les adultes compétiteurs.

Les inscriptions s'effectuent sur notre site:

[>>> raquettebreceenne.com/ascension <<<](https://www.raquettebreceenne.com/ascension)

### 37<sup>ème</sup> ASCENSION du PING JEUDI 14 MAI 2026 - Complexe sportif Roz Avel à Brécé

- 9 h (pointage 8h30) tableaux enfants (né(e)s après le 01/01/2012) : loisirs et compétiteurs
- 10 h (pointage 9h30) tableau adultes loisirs
- 14h (pointage 13h30) tableau adultes compétiteurs

Inscription avant le 10 mai - Nombre de places limité

Renseignements : 06 42 71 64 62  
[correspondant@raquettebreceenne.com](mailto:correspondant@raquettebreceenne.com)

Tarifs : 3 € pour les enfants, 6 € pour les adultes



Entrée spectateurs gratuite  
Buvette et restauration (galette saucisses, gâteaux)

[www.raquettebreceenne.com](http://www.raquettebreceenne.com)  
Raquette Brécéenne

[@raqbrece](https://www.facebook.com/raqbrece)



## TENNIS DE TABLE L'ASCENSION DU PING 37<sup>e</sup> édition



**JEUDI  
14 MAI 2026**

Complexe sportif Roz Avel  
3 Rue du Languedoc  
35530 Brécé

09 h 00 : Jeunes  
10 h 00 : Adultes loisirs  
14 h 00 : Adultes compétiteurs

### TARIFS

Jeune : 3 €  
Adulte : 6 €

POINTAGE : 30 minutes  
avant le début des tableaux  
AUCUNE élimination directe



Inscription avant le 10 mai  
△ Nombre de places limité

<https://www.raquettebreceenne.com/ascension>

Renseignements :  
[correspondant@raquettebreceenne.com](mailto:correspondant@raquettebreceenne.com)  
06 42 71 64 62



ENTRÉE SPECTATEURS GRATUITE  
Buvette & Restauration  
(gâteaux saucisses, gâteaux...)



[www.raquettebreceenne.com](http://www.raquettebreceenne.com)  
[Raquette Brécéenne](https://www.facebook.com/RaquetteBrécéenne)  
[@raqbrece](https://www.instagram.com/raqbrece)



## Inauguration des tables extérieures – samedi 6 juin

L'association La Raquette Brécéenne, en partenariat avec l'Espace Jeunes, organise l'inauguration des tables extérieures le samedi 6 juin.

Au programme de la matinée : tournoi et animations de 10 h à 12 h. L'inauguration, en présence des officiels, aura lieu à 12 h 15.

Une buvette sera également proposée jusqu'à 14 h afin de prolonger ce moment convivial.

Un rendez-vous ouvert à toutes et tous pour découvrir ces équipements, partager un temps festif et remercier les personnes impliquées dans ce projet.

Adresse : Complexe sportif Roz'Avel – 35530 Brécé

Confirmez votre participation (gratuite) : <https://forms.gle/sXAXxdGWe4EfXdg3A> (QR Code ci-contre)



## Celt'Pieds

**Randonnée festive intercommunale**  
dimanche 10 mai 2026 de 10h00 à 17h00

Départ du Complexe de la Lande Guérin à Acigné  
accueil petit déjeuner à partir de 9h30

17 kilomètres Prix 12 €

Apéritif, galette-saucisse et fromage à Brécé (salle Roz)  
apporter vos couverts et gobelets

Dessert à Noyal sur Vilaine (parking Noinoie)

Goûter à l'arrivée à Acigné

Inscription obligatoire avant le 18 avril 2026 sur [www.lamusaraigne.net](http://www.lamusaraigne.net)  
nombre limité à 300 participants - les chiens, même en laisse, ne sont pas admis

### Dimanche 10 mai 2026 : Randonnée Festive Intercommunale Brécé, Acigné, Noyal sur Vilaine

Après le succès remporté en 2022 (170 participant.e.s) et en 2024 (340 participant.e.s) les associations "Celt'Pieds de Brécé, La Musaraigne d'Acigné et la Clé des Champs de Noyal sur Vilaine" vous proposent à nouveau le **dimanche 10 mai 2026** une Randonnée Festive Intercommunale ouverte à tout public y compris non adhérents.

Pour une bonne organisation de cette manifestation, les inscriptions sont

obligatoires et devront être effectuées avant le vendredi 18 avril 2026 ( voir l'affiche ci jointe). Les inscriptions sont limitées à 300 participant.e.s.

Pour les personnes ne souhaitant pas régler en ligne sur le site de la Musaraigne, nous acceptons votre règlement par chèque à l'ordre de Celt'pieds et merci de préciser votre nom et prénom et le nombre de personnes inscrites.

A déposer dans la boîte aux lettres de la trésorière Mme Belhomme 19 rue des Prés Hauts Brécé.

Amicalement et sportivement  
Le bureau Celt'pieds



## MIC MAC

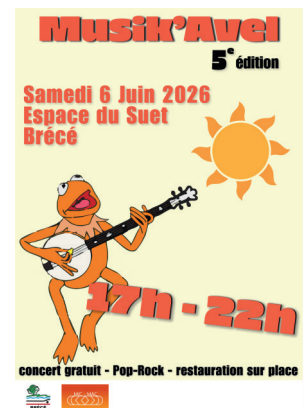
La commune de Brécé s'apprête à vibrer au rythme de la musique avec le retour du festival Musik'Avel

Pour sa 5<sup>e</sup> édition, qui se tiendra le **6 juin 2026**, Musik'Avel vous propose un événement convivial, accessible à tous et qui met en lumière des talents locaux.

Vous pourrez profiter d'une soirée **100 % gratuite**, dans un style **pop rock**, avec plusieurs groupes locaux prêts à faire rayonner la scène musicale du territoire. Les concerts se déroulent de **18h à 22h**, dans une ambiance chaleureuse et familiale.

Sur place, une offre de **restauration rapide et une buvette** seront présentes pour profiter pleinement de la soirée.

**Rendez-vous le 6 juin 2026 à Brécé pour une soirée festive et musicale !**



## AMHV - Association musicale de Haute Vilaine

### Concert de Printemps : la valse des clés Le samedi 30 mai à 20h Ateliers de la Morinais - Thorigné-Fouillard



Clé de sol, clé de fa, clé des champs, c'est le Printemps !  
Les instruments danseront dans les mains des élèves de l'AMHV.  
L'air de La Morinais vibrera aux rythmes des percussions du groupe TER (Tous En Rythme).  
Les pâquerettes tourbillonneront avec les notes du Lab Orchestra (orchestre d'harmonie).  
Les hirondelles viendront se poser sur les pupitres.



## SORTIR

### Sortez en bus !



### EN FANFAAARE ! Tatiana Julien - Danse Jeudi 28 mai 2026 - 20h30 TNB - Salle Vilar Durée 1h - À partir de 12 ans

À partir du motif de La Reine de la nuit de *La Flûte enchantée* de Mozart, *EN FANFAAARE !* revisite avec audace un air classique populaire. Une recomposition contemporaine libre et un brin punk qui transforme la scène en un espace vibrant, où tout est mouvement, onde, pulsation. Tatiana Julien convoque musicien·nes, danseurs, danseuses

dans un même mouvement collectif où la lumière et le son sculptent l'espace en temps réel. Ici, la marche devient danse, le geste devient souffle, et le public emporté dans la vague, se prend au jeu. Un spectacle où l'énergie se partage, une célébration assumée sans fard. Qui sont les nouvelles reines de la nuit ? Quel est ce chant souterrain qui gronde sous les corps ? Contre l'isolement, contre l'inertie, un appel au lâcher-prise et à la joie collective.

Réservation avant le 14 mai

Réservation auprès de Mme BUARD au 06 03 92 94 50

### Quelques dates à retenir...

Dimanche 3 mai  
Samedi 9 mai  
Jeudi 14 mai  
Vendredi 29 mai  
Vendredi 29 mai  
Samedi 6 juin  
Samedi 6 juin  
Dimanche 21 juin  
Samedi 29 août  
Samedi 26 septembre

Oxygène  
UNC  
Raquette Brécéenne  
Médiathèque  
Médiathèque  
Raquette Brécéenne  
Mic Mac  
Les Amis de l'école  
Comité des fêtes  
Brécé Running

Braderie  
Cérémonie du 8 mai  
Tournoi de l'ascension  
Braderie Livres  
Soirée artistique  
Inauguration tables extérieures  
Musik'Avel  
Fête de l'école  
Festival des enfants  
La Brécéenne Palamatic



## RÉNOVATION HABITAT TOUS TRAVAUX D'INTERIEUR

  
ELECTRICITE

  
PLOMBERIE

  
CLOISON - ISOLATION  
ESCALIER

  
BOIS / PVC

  
MENUISERIE

La Chiennerie - BRÉCÉ 35530 NOYAL-SUR-VILAINE  
Tél/Fax 02 99 00 15 30

Rien que pour  
**NOUS!**  
*Nadège, conseillère mode*

Sur rendez-vous

### Vêtements et épicerie fine

Un accueil, des conseils personnalisés

Nadège Le Page  
06 17 11 28 99  
lepage\_nadege@aol.fr  
55, La Hamonais - 35530 SERVON-SUR-VILAINE

[www.rienquepourvous35.fr](http://www.rienquepourvous35.fr)

# TAXI DELMOTTE

BRÉCÉ

**TRAJETS TOUTES DISTANCES**  
**07 49 68 87 49**  
contact@taxidelmotte.fr  
taxidelmotte.fr

**TRANSPORT PROFESSIONNEL / PRIVÉ / ...**  
**GARE AEROPORT**  
24/7

**TAXI CONVENTIONNÉ ASSURANCE MALADIE**

TRANSPORT MÉDICAL ASSIS  
DIALYSE / CHIMIOTHÉRAPIE  
CMPP / CMP / CONSULTATIONS  
HOSPITALISATIONS / RADIOTHÉRAPIE  
RÉÉDUCATION / TRAITEMENTS DE SERIE

ADS commune de Brécé





CF Group France  
DEL SAS - ZA La Croix Rouge  
35530 Brécé - France  
Tel. : +33 (0)2 99 00 17 72

# Bougeard

## - Bois Energie 35



**Votre bois de chauffage livré toute l'année !**  
**Livraison : Redon - Guignen - Rennes  
Fougères - Vitré**

[contact@bougeardcombustibles.fr](mailto:contact@bougeardcombustibles.fr)

**35530 NOYAL SUR VILAINE 02 99 92 20 57**

**BOIS DE CHAUFFAGE, VRAC ET PALLETISÉ,  
PELLETS DE BOIS, FIOUL, GNR - GO**

## Chez Olga

Venez découvrir le magasin Chez Olga

Retrouvez l'ensemble de l'offre Olga ainsi que des produits de producteurs partenaires et locaux.

Lundi au vendredi : 10h-14h / 16h-19h  
Samedi : 9h-12h30

10 rue Julien Neveu  
35530 Noyal Sur Vilaine  
06.79.61.60.19



# DÉLICE DE LAULAU



**CONSERVERIE ET TRAITEUR**  
SPÉCIALITÉS FRANÇAISE ET CALÉDONIENNE  
[WWW.DELICESDELAULAU.FR](http://WWW.DELICESDELAULAU.FR)



**SIMAO PEINTURE**  
PEINTURE & DÉCORATION

De la couleur dans la maison de vos rêves

Peinture : Intérieur et extérieur  
Revêtements : Sols et murs

Devis offert

07 49 04 90 62 | [Simaopeinture.fr](http://Simaopeinture.fr) | [Simaopeinture@gmail.com](mailto:Simaopeinture@gmail.com) | [@simaopeinture](https://www.instagram.com/simaopeinture)

**PRECISIUM**

**BRÉCÉ AUTO MÉCANIQUE**

**Jérôme PERREUL**

Tel. 02 99 04 22 13 / Port. 06 84 67 67 16  
breceautomecanique@auto-reparation.com  
2 rue de l'Écotais, ZA La Croix Rouge - 35530 BRECE

- Entretien / Réparation / Dépannage
- Véhicules toutes marques
- Vente de voitures neuves et d'occasion

**L'ART DU CISEAU**

SALON DE COIFFURE MIXTE

Lundi : 9h-19h  
Mardi : 9h-19h  
Mercredi : 9h-19h  
Jeudi : 9h-19h  
Vendredi : 9h-20h  
Samedi : sur privatisation

02 99 00 19 44  
ou sur planity

8 rue de Rennes, 35530 Brécé


**SIDONIE MONNIER**

Architecte d'intérieur

Fonctionnalité, accessibilité, esthétique.

06 62 42 00 58  
sidoniemonnier@gmail.com

Mido Design



**Sébastien JOURDAN**  
Conseiller immobilier

**06.66.49.94.49**  
sjourdan@efficity.com

Sébastien JOURDAN, votre conseiller immobilier de proximité

**efficity.com**

**OLIVEROS**

**DEPANNAGE**

ELECTROMENAGER FRIGORISTE  
*sous 24 heures*  
Vente matériel neuf et occasion

10 ans d'expérience



Z.A. Croix Rouge - BRÉCÉ  
35530 NOYAL-SUR-VILAINE **Tél. 02 99 00 24 91**

**SARL La Galette Brécéenne**  
(sur place ou à emporter)

**12 rue de Rennes**  
**35530 BRÉCÉ**

**Sarlgaletteangel@hotmail.com**  
**07/67/69/52/29**

**l'artisan boulanger**

Pierre-Marie & Aurélie

**Artisan Boulanger**

• PÂTISSERIE • SNACKING •

Centre Commercial « Le Tilleul »  
35530 BRÉCÉ  
**Tél. 02.99.04.20.83**

Ouvert du mardi au samedi 7h30-13h30 et 15h30-19h

**L'ALINIÈRE**  
PAYSANS BIO

Vente à la ferme  
Mardi 16h - 19h30 et Vendredi 17h - 19h30

Paniers de légumes  
Pain au levain cuit au feu de bois  
Viande d'agneau "Landes de Bretagne"  
Autres produits locaux (œufs, miel...)

**Antoine 06 89 91 14 36 Étienne 07 61 16 40 66**  
**L'Alinière 35530 BRÉCÉ**

